

オススメ ➡ JR小岩駅（シャポー側）からのご来院経路のご案内

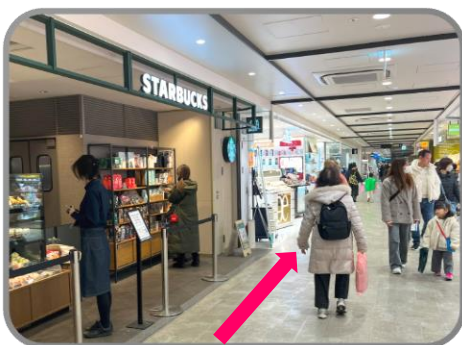
※不定期でシャポー休館日がありますため、「シャポー側改札口」が通行できない場合がございます。その際は「北口側改札口」をご利用お願い致します。



① 階段、エスカレーターを降りて右に曲がります。



② 改札口（ICカード専用）から出ます。
※改札機が少ない方の改札口です。
※切符は使用できませんのでご注意ください。



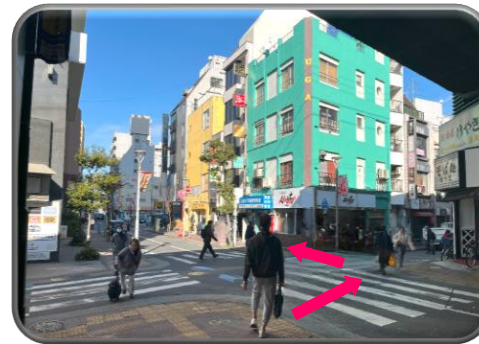
③ スターバックスを過ぎたら、そのまま真っすぐ進みます。



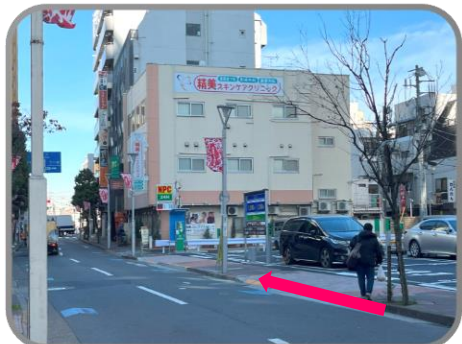
④ 出口が見えてきますので階段をおります。（左側にエレベーター有）



⑤ 出口を出ますと「そば処けやき」の看板がありますので左に行きます。



⑥ 横断歩道がありますので、車に注意して反対側歩道にお渡りください。



⑦ 右側にクリニックの建物が見えてきます。



⑧ クリニックに到着です。